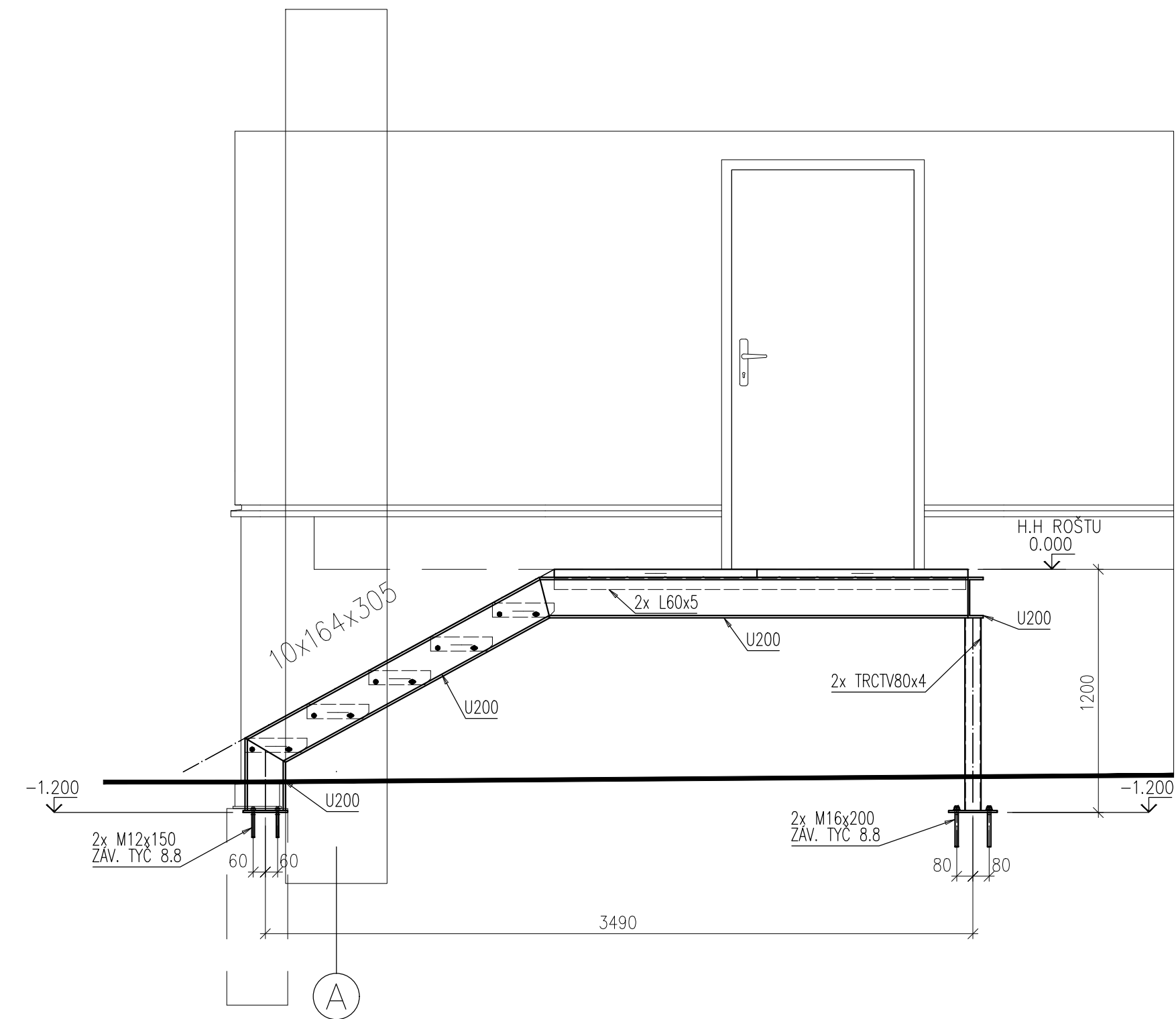
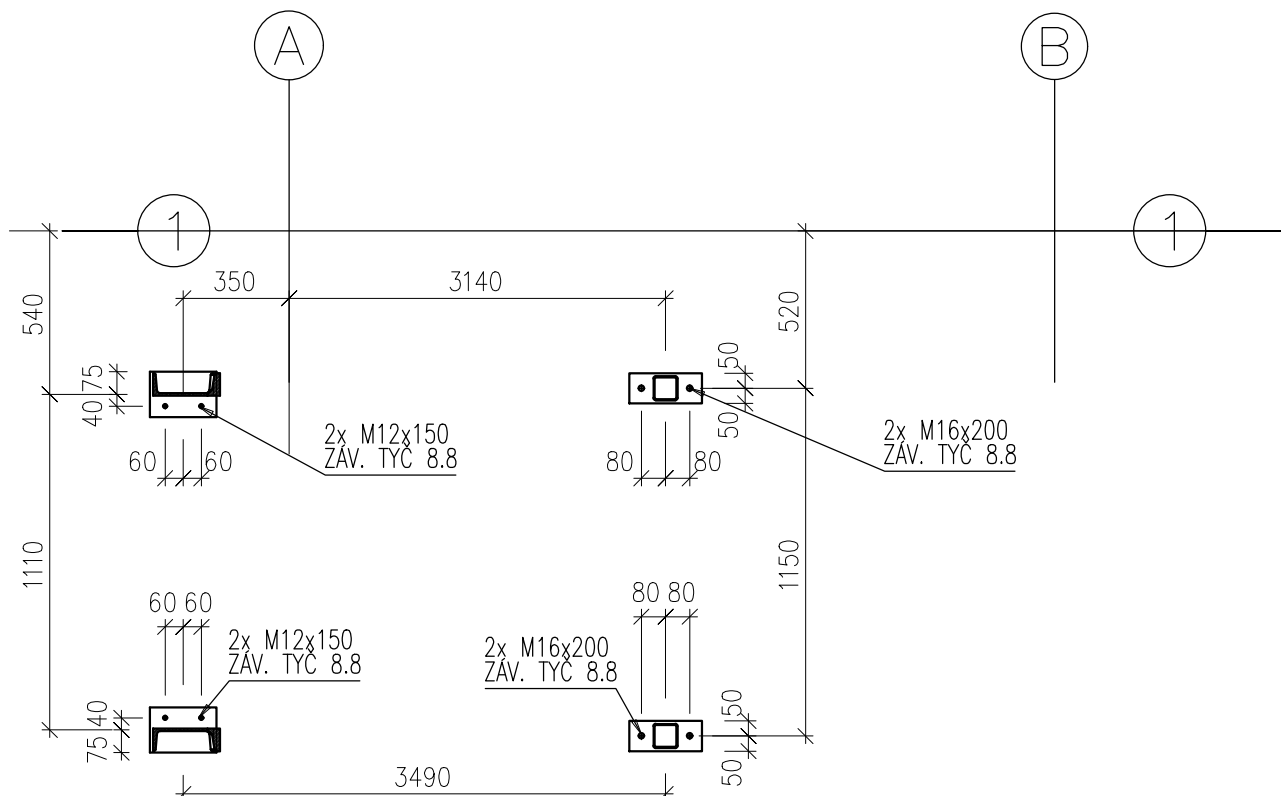


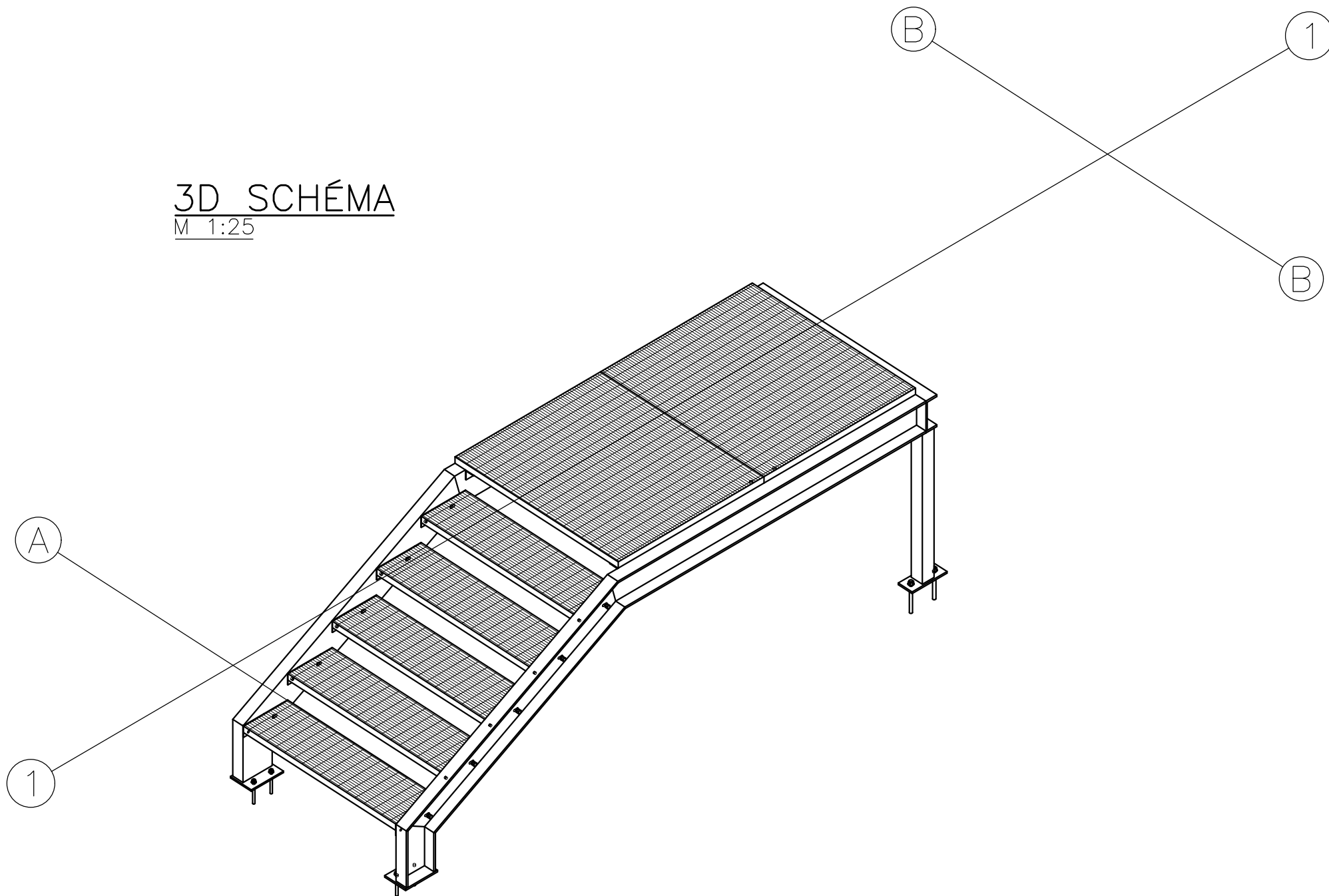
POHLED P1
M 1:25



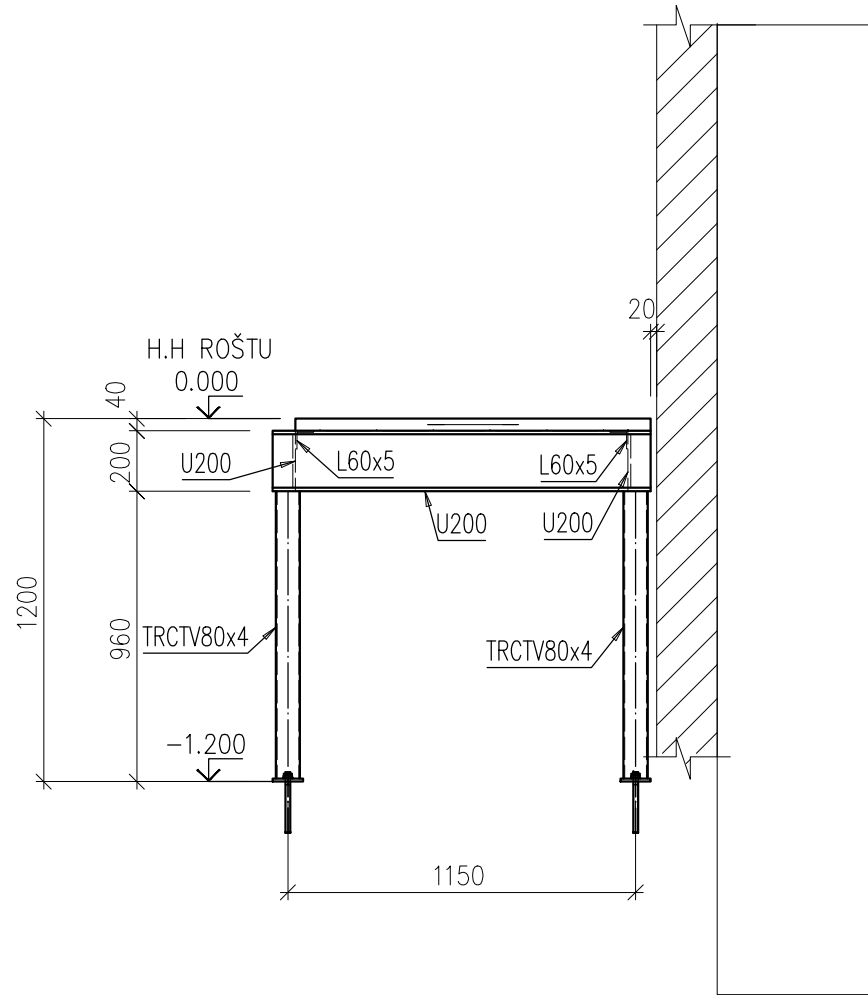
PŮDORYS KOTVENÍ
M1:255



3D SCHÉMA
M 1:25



POHLED P2
M 1:25



ZÁBRADLÍ JE NAKRESLENO I VYKÁZANO VE STAVEBNÍ ČÁSTI JAKO ZÁMEČNICKÝ VÝROBEK.

PROVÁDĚNÍ OK DLE UCHYLKY TVARU A ROZMĚRU DLE PŘÍPRAVA SVAR.PLOCH ZKOUŠENÍ A KONTROLA SVARU DOKUMENTY MATERIÁLU TRÍDA PROVEDENÍ SVARU	ČSN EN 1090-2 ČSN EN 1090-2 ČSN EN ISO 5817 MINIMÁLNĚ 2.2 ČSN EN 10 204 STUPEŇ JAKOSTI C ČSN EN ISO 5817	MATERIÁL S235JR SROUBY 8.8 NÁTĚRY ŽÁROVĚ ZINK. min. 70 µm
EXC 2		

- POZNÁMKA:**
- OCELOVÁ KONSTRUKCE KRESLENA V SOULADU S VYHLÁŠKOU 499/2006 Sb. O DOKUMENTACI STAVEB. VÝKRES NENÍ URČEN K PŘÍMÉ REALIZACI, ALE SLOUŽÍ JAKO PODKLAD PRO VYPRACOVÁNÍ PODROBNÝCH VÝROBNÍCH A MONTÁŽNÍCH VÝKRESŮ (DOKUMENTACE ZAJIŠŤOVANÁ ZHOTOVITELEM STAVBY).
 - TENTO VÝKRES NENAHRAŽUJE VÝROBNÍ DOKUMENTACI DODAVATELE. TA MUSÍ ZOHLEDŇOVAT POŽADAVKY STAVEBNÍ A KONSTRUKČNÍ ČÁSTI PROJEKTU, PŘÍPADNĚ POŽADAVKY DALŠÍCH PROFESÍ A ZÁVĚRY POŽÁRNÍ ZPRÁVY
 - TATO DODAVATELSKÁ DOKUMENTACE BUDE PŘED ZAHÁJENÍM VÝROBY (OBJEDNÁNÍM MATERIÁLU) PŘEDLOŽENA K ODSOUHLASENÍ INVESTOROVÍ, GP A NAŠÍ KANCELÁŘI K ODSOUHLASENÍ
 - NA STAVBĚ MUSÍ BÝT DODRŽOVÁNY VŠECHNY PRACOVNÍ, TECHNOLOGICKÉ A TECHNICKÉ POSTUPY A DOPORUČENÍ VÝROBCŮ JEDNOTLIVÝCH STAVEBNÍCH SYSTÉMŮ DLE ČSN A SOUVISEJÍCÍCH PŘEDPISŮ
 - PŘESNÉ ROZMĚRY STÁVAJÍCÍCH KONSTRUKCÍ A VÝŠKOVÉ ÚROVNĚ NUTNO OVĚŘIT NA STAVBĚ
 - PŘED ZAPOČETÍM VÝROBY JE NUTNÉ ROZMĚRY VŠECH PRVKŮ OVĚŘIT NA STAVBĚ
 - POKUD BUDOU NA STAVBĚ ZJIŠTĚNY JINÉ SKUTEČNOSTI, NEŽ-LI PŘEDPOKLÁDÁ TENTO PROJEKT, MUSÍ BÝT KONTAKTOVÁN PROJEKTANT
 - TENTO PROJEKT NEŘEŠÍ TECHNOLOGICKÉ POSTUPY PŘI MONTÁŽI KONSTRUKCE
 - PŘESNÝ POŽADAVEK NA ŽIVOTNOST/TYP NATĚROVÉHO SYSTÉMU NUTNO PROJEDNAT S INVESTOREM

VÝPIS MATERIÁLU - PROFILY, ROŠTY

Název	Délka (mm)	Plocha (m2)	Hmotnost (kg)
SCHODIŠTĚ			
U200	9 499		240,31
TRCTV80x4	1 900		17,52
L60x5	4 060		18,55
PLECHY			
P10		0,11	8,95
P3		0,21	4,92
spojuvák			0,5
Kotvy			1,74
PODLAHOVÉ ROŠTY			
Lichtgitter P 340-33/11-3		4,11	179,71
Svary, spojovací materiál, plechy, prořezy 15%			70,8
CELKEM :			543,00

Index	Datum	Popis revize		
Číslo zakázky		Datum	Stupeň	Formát
S-155/17		05.2018	DPS	12xA4
Vedoucí projektant		Zodp. projektant:	Vypracoval	Kreslil
ING. ŠPULÁK		ING. L. NĚMEC	ING. V. BENEŠ	L. NEKVINDA
Investor				Vypravení
Název akce				
PRÁDELNA V AREÁLU NEMOCNICE ČESKÉ BUDĚJOVICE, a.s.				
Výkres				Číslo
VÝKRES TVARU SCHODIŠTĚ SCH03				D1.2.503